



**QZV** **QZV**  
DIN EN ISO DIN EN ISO  
**14001** **9001**  
zertifiziert zertifiziert



# Lubrification robinetterie et tuyau



Fritsche GmbH & Co. KG  
Eichenhöhe 4-5  
21255 Kakenstorf Allemagne

Tel. +49 (0) 41 86 - 88 82 90  
Fax +49 (0) 41 86 - 88 82 999  
[www.lubrification-centralisee.eu](http://www.lubrification-centralisee.eu)

Version 2011-12

## Préface

Cher Client,

Nous sommes une société internationale spécialisée dans la

## robinetterie et les tuyaux haute pression de modèle LL pour la lubrification centralisée.

Dans les pages suivantes, vous trouverez un aperçu de notre gamme de produits. Bien sûr, nous pouvons fournir - en plus de notre gamme de produits standard, des raccords et tuyaux d'autres tailles et matériaux.

Nous produisons également formément au modèle et au dessin.

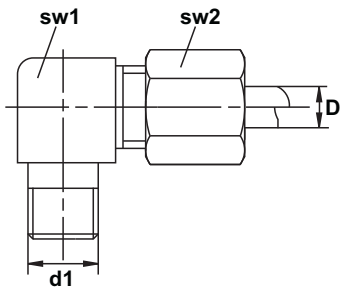
Avec nos sincères salutations,  
Fritsche GmbH & Co. KG



## Sommaire

Page		Page	
2	Préface	35	Manchon à retour
3	Sommaire		Embout mâle
4	Raccords filetés coudés	36	Embout de protection pour embout mâle
5	Raccord filetés coudés / manchon		Capuchon pour embout de protection
6	Raccords filetés	37	Barette forages en T filetés M10x1
7	Raccords à vis droit / manchon		Bouchon à vis
8	Raccords à vis droit / necteur	38	T-banjo
	Raccords à vis en T		Graisneur haute pression
9	Clapets de retenue	39	Manomètre
10	Ècrous de sertissage		Fermeture ajustable pour manomètre
	Bagues de sertissage	40	Bride d'attache gommée
11	Traversées de cloison M10x1 - 6L	41	Bon de commande
12	Traversées de cloison droites / coudées 6L		
13	Raccord orientable		
	Raccord banjo		
14	Raccords rapides, démontables, droits		
	Raccords rapides, démontables, necteur		
15	Raccords rapides, démontables, coudés		
16	Raccords rapides, orientables		
17	Raccord coudé 45°		
	Raccord coudé 90°		
18	Adaptateur droit mâle femelle		
19	Vis de compression		
	Bie		
20	Tube polyamide semi-rigide		
	Tube polyamide flexible		
21	Tuyau haute pression 840 bar		
22	Embout droit		
	Embout avec rainure		
23	Embout, 90° coudé		
	Embout, 90° coudé avec rainure		
24	Embout, 45° coudé		
	Embout, 45° coudé avec rainure		
25	Manchette		
26	Gaine annelée		
	Gaine spiralée de protection		
27	Coude		
28	Vis de compression		
	Monocône		
29	Fourrure		
30	Collier de câblage		
	Bouton-poussoir lumineux (rond)		
31	Seringue de remplissage		
	Embout de remplissage		
32	Embout de remplissage droit / 90° coudé		
33	Manchon de remplissage / coupleur / d'adaptation		
34	Accouplement par bague fileté / manchon fileté		

## Raccords filetés coudés DIN 2353 / ISO 8434-1

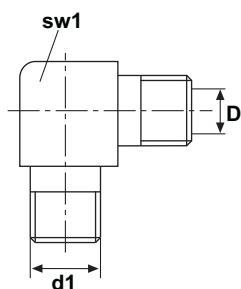


Votre référence	Référence	D	d1	sw1	sw2
	104 - 101	4	M 6 x 1 con	9	10
	104 - 102	4	M 8 x 1 con	9	10
	104 - 103	4	M 10 x 1 con	9	10
	104 - 104	4	R 1/8 BSP con	9	10
	106 - 101	6	M 6 x 1 con	11	12
	106 - 101 - VA*	6	M 6 x 1 con	11	12
	106 - 102	6	M 8 x 1 con	11	12
	106 - 102 - VA*	6	M 8 x 1 con	11	12
	106 - 103	6	M 10 x 1 con	11	12
	106 - 103 - VA*	6	M 10 x 1 con	11	12
	106 - 104	6	R 1/8 BSP con	11	12
	106 - 104 - VA*	6	R 1/8 BSP con	11	12
	106 - 105 - L	6	R 1/4 BSP con	12	14

Matériau: acier, surface zinguée

\* Matériau: acier inoxydable 1.4571/316ti

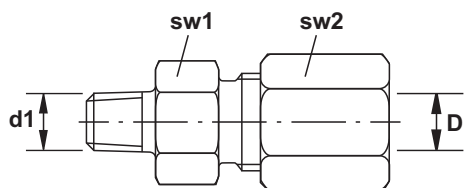
## Raccords filetés coudés / manchon



Votre référence	Référence	D	d1	sw1
	104 - 131	4	M 6 x 1 con tap	9
	104 - 132	4	M 8 x 1 con tap	9
	104 - 133	4	M 10 x 1 con tap	11
	104 - 134	4	R 1/8 BSP con	11
	106 - 131	6	M 6 x 1 con tap	11
	106 - 132	6	M 8 x 1 con tap	11
	106 - 133	6	M 10 x 1 con tap	11
	106 - 134	6	R 1/8 BSP con	11

Matériau: acier, surface zinguée

## Raccords filetés

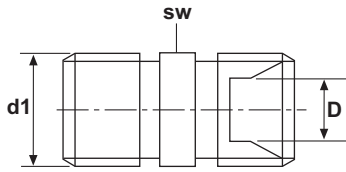


Votre référence	Référence	D	d1	sw1	sw2
	104 - 001	4	M 6 x 1 con	11	10
	104 - 002	4	M 8 x 1 con	11	10
	104 - 003	4	M 10 x 1 con	11	10
	104 - 004	4	R 1/8 BSP con	11	10
	106 - 001	6	M 6 x 1 con	11	12
	106 - 001 - VA*	6	M 6 x 1 con	11	12
	106 - 002	6	M 8 x 1 con	11	12
	106 - 002 - VA*	6	M 8 x 1 con	11	12
	106 - 003	6	M 10 x 1 con	11	12
	106 - 003 - VA *	6	M 10 x 1 con	11	12
	106 - 004	6	R 1/8 BSP con	11	12
	106 - 004 - VA*	6	R 1/8 BSP con	11	12
	106 - 005 - L	6	R 1/4 BSP con	12	14
	108 - 001	8	M 6 x 1 con	14	14
	108 - 002	8	M 8 x 1 con	14	14
	108 - 003	8	M 10 x 1 con	14	14
	108 - 004	8	R 1/8 BSP con	14	14

Matériau: acier, surface zinguée

\* Matériau: acier inoxydable 1.4571/316ti

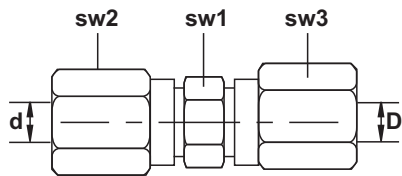
## Raccords à vis droit / manchon



Votre référence	Référence	d1	D	sw
	104 - 031	M 6 x 1 con	4	9
	104 - 032	M 8 x 1 con	4	9
	104 - 033	M 10 x 1 con	4	11
	104 - 034	R 1/8 BSP con	4	11
	106 - 031	M 6 x 1 con	6	11
	106 - 032	M 8 x 1 con	6	11
	106 - 033	M 10 x 1 con	6	11
	106 - 034	R 1/8 BSP con	6	11

Matériau: acier, surface zinguée

## Raccords à vis droit (connecteur)

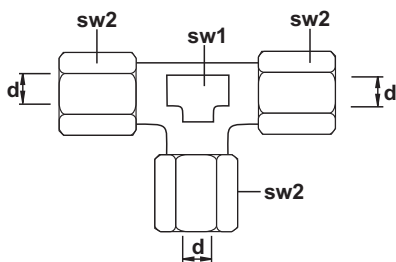


Votre référence	Référence	d	D	sw1	sw2	sw3
	104 - 000	4	4	9	10	10
	104 - 000 - VA *	4	4	9	10	10
	104 - 000 - 6	4	6	11	10	12
	106 - 000	6	6	11	12	12
	106 - 000 - VA *	6	6	11	12	12
	106 - 000 - 8	6	8	12	12	14
	106 - 000 - 10 - L	6	10	17	14	19
	108 - 000	8	8	12	14	14
	108 - 000 - L	8	8	14	17	17
	108 - 000 - VA - L *	8	8	14	17	17
	110 - 000 - L	10	10	17	19	19
	110 - 000 - VA - L *	10	10	17	19	19

Matériau: acier, surface zinguée

\* Matériau: acier inoxydable 1.4571/316ti

## Raccords à vis en T



Votre référence	Référence	d	sw1	sw2
	104 - 300	4	9	10
	106 - 300	6	11	12
	106 - 300 - L	6	12	14
	108 - 300	8	12	14

Matériau: acier, surface zinguée

## Clapet de retenue / manchon

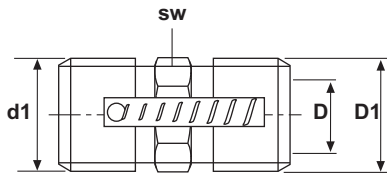


Abb. 1



Abb. 2



Abb. 3

Votre référence	Référence	d1	D	D1	sw
	106 - 033 - RVB Abb. 1	M 10 x 1	6	M 10 x 1	11
	106 - 033 - RV L * Abb. 2	M 10 x 1	6	M 10 x 1	11
	106 - 033 - RVV Abb. 3	M 10 x 1 con	6	M 10 x 1	11
	106 - 033 - RVV - VA ** Abb. 3	M 10 x 1 con	6	M 10 x 1	11

Matériau: acier, surface zinguée

\* noir

\*\* Matériau: acier inoxydable 1.4571/316ti

## Clapet de retenue complet avec écrous de sertissage et bagues de sertissage

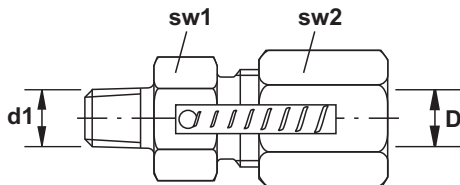


Abb. 1



Abb. 2



Abb. 3

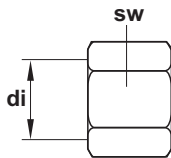
Votre référence	Référence	d1	D	sw1	sw2
	106 - 003 - RVB Abb. 1	M 10 x 1	6	11	12
	106 - 003 - RV L * Abb. 2	M 10 x 1	6	11	12
	106 - 003 - RVV Abb. 3	M 10 x 1 con	6	11	12
	106 - 003 - RVV - VA ** Abb. 3	M 10 x 1 con	6	11	12

Matériau: acier, surface zinguée

\* noir

\*\* Matériau: acier inoxydable 1.4571/316ti

## Écrous de sertissage

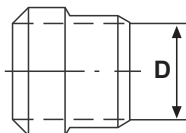


Votre référence	Référence	di	sw
	104 - 200	4	10
	106 - 200	6	12
	106 - 200 - VA*	6	12
	106 - 200 - SW noir	6	12
	108 - 200	8	14
	110 - 200 - L	10	19

Matériau: acier, surface zinguée

\* Matériau: acier inoxydable 1.4571 / 316ti

## Bagues de sertissage

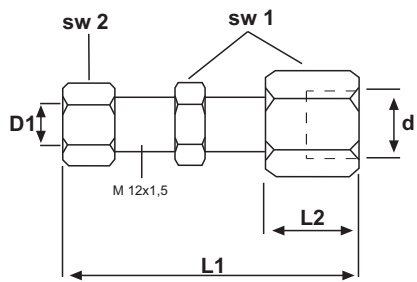


Votre référence	Référence	D
	104 - 210	4
	106 - 210	6
	106 - 210 - VA*	6
	108 - 210	8
	110 - 210 - L	10

Matériau: acier, surface zinguée

\* Matériau: acier inoxydable 1.4571/316ti

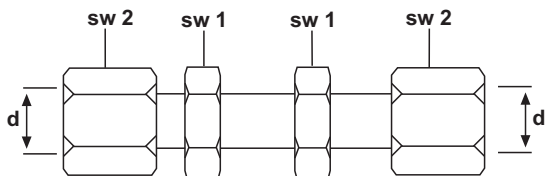
## Traversées de cloison droite



Votre référence	Référence	D1	d	L1	L2	SW1	SW2
	106 - 241 - L	6	M 6 x 1	33	5	17	14
	106 - 243 - L	6	M 10 x 1	66	20	17	14

Matériau: acier, surface zinguée

## Traversées de cloison droits

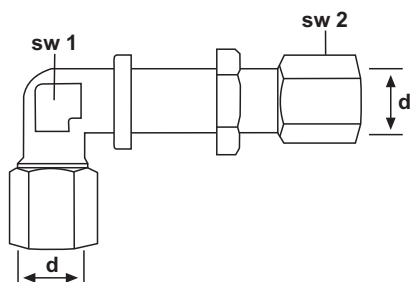


Votre référence	Référence	d	sw1	sw2
	106 - 221 - L	6	17	14
	106 - 221 - L - VA *	6	17	14
	108 - 221 - L	8	17	17

Matériau: acier, surface zinguée

\*Matériau: acier inoxydable 1.4571/316ti

## Traversées de cloison coudées 6L

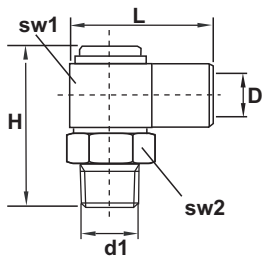


Votre référence	Référence	d	sw1	sw2
	106 - 231 - L	6	12	14
	106 - 231 - L - VA *	6	12	14
	108 - 231 - L	8	14	17

Matériau: acier, surface zinguée

\*Matériau: acier inoxydable 1.4571/316ti

## Raccord orientable



Votre référence	Référence	D	d1	sw1	sw2	H	L	Tube Ø
	104 - 172	M 8 x 1	M 8 x 1 con	15	14	30	26,5	4
	104 - 173	M 8 x 1	M 10 x 1 con	15	14	30	26,5	4
	106 - 171*	M 10 x 1	M 6 x 1 con	15	14	30	29	6
	106 - 172	M 10 x 1	M 8 x 1 con	15	14	30	29	6
	106 - 173	M 10 x 1	M 10 x 1 con	15	14	30	29	6
	106 - 174	M 10 x 1	R 1/8 BSP con	15	14	30	29	6

Matériau: laiton

\* Matériau: laiton, acier

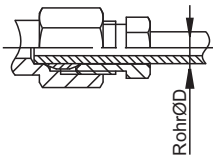


Abb.1

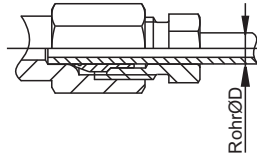
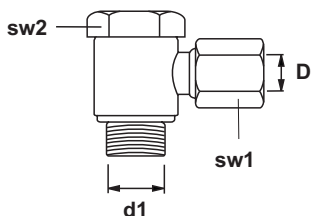


Abb.2

Il est également possible de joindre directement un tuyau de lubrification avec une prolongation.

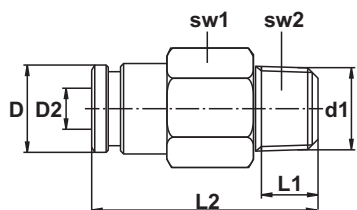
## Raccord banjo



Votre référence	Référence	D	d1	sw1	sw2
	106 - 123	6	M 10 x 1	12	14
	106 - 124	6	R 1/8	12	14

Matériau: acier, surface zinguée

### Raccords à vis droit (raccords rapides, démontables, pour tubes plastiques)

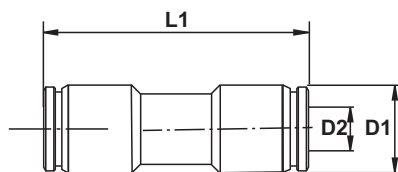


Votre référence	Référence	D	D1	D2	sw1	sw2	L1	L2
	104 - 051	9	M 6 x 1 con	4	10	3	7,5	18,5
	104 - 052	9	M 8 x 1 con	4	10	2,5	8	23
	104 - 053	9	M 10 x 1 con	4	10	3	8	20
	104 - 054	9	R 1/8 BSP con	4	11	3	8	20
	104 - 054 - NPT	9	1/8 NPT	4	11	3	8	20
	104 - 055 - UNF	9	1/4 - 28 UNF	4	11	3	8	20
	106 - 051	12	M 6 x 1 con	6	12	3	7,5	21,5
	106 - 052	12	M 8 x 1 con	6	12	2,5	8	25,5
	106 - 053	12	M 10 x 1 con	6	12	4	8	25,5
	106 - 054	12	R 1/8 BSP con	6	12	4	8	22
	106 - 054 - NPT	12	1/8 NPT	6	12	3	8	21
	106 - 055 - UNF	12	1/4 - 28 UNF	6	12	3	6	23,5

Matériau: laiton nickelé

pression de service 80 bar

### Raccords rapides, connecteur (démontables, pour tubes plastiques)

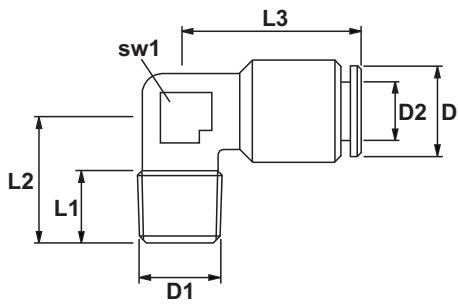


Votre référence	Référence	D1	D2	L1
	104 - 110	9	4	28
	106 - 110	12	6	31,5

Matériau: laiton nickelé

pression de service 60 bar

## Raccords rapides, coudés (démontables, pour tubes plastiques)

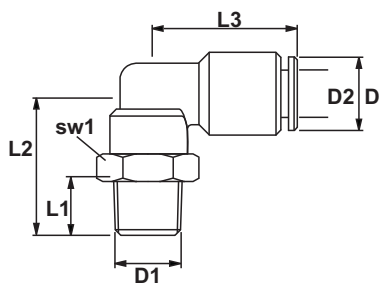


Votre référence	Référence	D	D1	D2	sw1	L1	L2	L3
	104 - 151	9	M 6 x 1 con	4	10	7,5	16,5	20
	104 - 152	9	M 8 x 1 con	4	10	8	16,5	20
	104 - 153	9	M 10 x 1 con	4	10	8	17	20
	104 - 154	9	R 1/8 BSP con	4	10	8	15	20
	104 - 154 - NPT	9	1/8 NPT	4	10	8	17	20
	104 - 155 - UNF	9	1/4 - 28 UNF	4	10	8	17	20
	106 - 151	12	M 6 x 1 con	6	10	7,5	16,5	21
	106 - 152	12	M 8 x 1 con	6	10	8	16,5	21
	106 - 153	12	M 10 x 1 con	6	10	8	17	21
	106 - 154	12	R 1/8 BSP con	6	10	8	15	21
	106 - 154 - NPT	12	1/8 NPT	6	10	8	16	21
	106 - 155 - UNF	12	1/4 - 28 UNF	6	10	7	15	21

Matériau: laiton nickelé

pression de service 60 bar

## Raccords rapides, orientables (démontables, pour tubes plastiques)

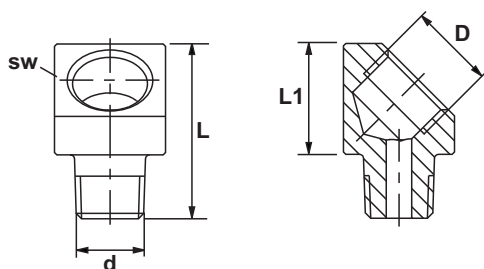


Votre référence	Référence	D	D1	D2	sw1	L1	L2	L3
	104 - 111	9	M 6 x 1 con	4	13	8	20,5	20
	104 - 112	9	M 8 x 1 con	4	13	8	20,5	20
	104 - 113	9	M 10 x 1 con	4	13	8	21,5	20
	104 - 114	9	R 1/8 BSP con	4	13	7,5	20	20
	104 - 114 - NPT	9	1/8 NPT	4	13	8,5	21,5	
	104 - 115 - UNF	9	1/4 - 28 UNF	4	13	7	21	
	106 - 111	12	M 6 x 1 con	6	13	8	20,5	21,5
	106 - 112	12	M 8 x 1 con	6	13	8	20,5	21,5
	106 - 113	12	M 10 x 1 con	6	13	8	21,5	21,5
	106 - 114	13	R 1/8 BSP con	6	13	7,5	20,5	21,5
	106 - 114 - NPT	13	1/8 NPT	6	13	8,5	21,5	
	106 - 115 - UNF	13	1/4 - 28 UNF	6	13	7	21	

Matériau: laiton nickelé

pression de service 60 bar

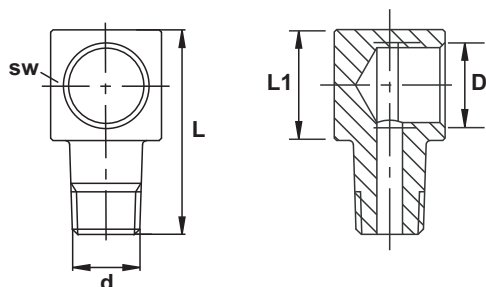
## Raccord coudé 45 °



Votre référence	Référence	D	d	sw	L	L1
	100 - 822	M 8 x 1	M 8 x 1 con	13	23	13
	100 - 823	M 8 x 1	M 10 x 1 con	13	3	13
	100 - 833	M 10 x 1	M 10 x 1 con	13	23	13
	100 - 844	Rp 1/8 BSP	R 1/8 BSP con	13	23	13
	100 - 855	Rp 1/4 BSP	R 1/4 BSP con	17	33	18

Matériau: acier, surface zinguée

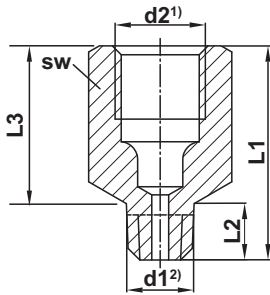
## Raccord coudé 90°



Votre référence	Référence	D	d	sw	L	L1
	100 - 711	M 6 x 1	M 6 x 1 con	12	23	13
	100 - 721	M 8 x 1	M 6 x 1 con	12	23	13
	100 - 722	M 8 x 1	M 8 x 1 con	12	23	13
	100 - 723	M 8 x 1	M 10 x 1 con	12	23	13
	100 - 733	M 10 x 1	M 10 x 1 con	13	23	13
	100 - 744	Rp 1/8 BSP	R 1/8 - BSP con	13	23	13
	100 - 724	M 8 x 1	R 1/8 - BSP con	12	23	13
	100 - 755	Rp 1/4 BSP	R 1/4 - BSP con	17	33	18

Matériau: acier, surface zinguée

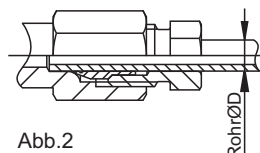
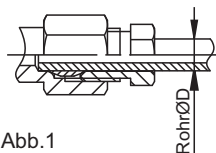
## Adaptateur droit mâle femelle



- 1) Raccord fileté avec bague à sertir pour tube sans soudure.  
2) Filetage ique DIN 158 court ou DIN 2999.



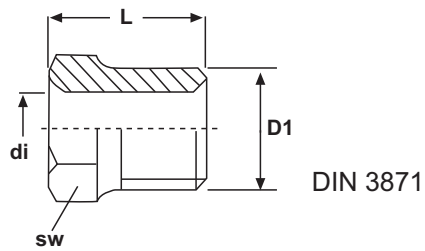
Votre référence	Référence	Abb.	d1	d2	L1	L2	L3	sw	Rohr Ø
	100 - 120	1	M 6 x 1 con	M 8 x 1	18	8	10	11	4
	100 - 130	1	M 8 x 1 con	M 8 x 1	18	8	10	11	4
	100 - 132	1	M 8 x 1 con	M 8 x 1	32	22	10	11	4
	100 - 135	1	M 8 x 1 con	M 8 x 1	62,5	52,5	10	11	4
	100 - 137	2	M 8 x 1 con	M 10 x 1	23	12	11	13	6
	100 - 140	1	M 10 x 1 con	M 8 x 1	18	8	10	11	4
	100 - 142	2	M 10 x 1 con	M 10 x 1	18	7	11	13	6
	100 - 141	2	M 10 x 1 con	M 10 x 1	23	12	11	13	6
	100 - 145	2	M 10 x 1 con	M 10 x 1	35	24	11	13	6
	100 - 143	2	M 10 x 1 con	M 10 x 1	40	29	11	13	6
	100 - 146	2	M 10 x 1 con	M 10 x 1	50	39	11	13	6
	100 - 151	2	R 1/8 BSP con	M 10 x 1	18	7	11	13	6
	100 - 152	-	R 1/8 BSP con	Rp 1/8 BSP	18	7	11	13	-
	100 - 155	2	R 1/8 BSP con	M 8 x 1	18	7	11	13	4
	100 - 148	-	R 1/8 BSP con	Rp 1/8 BSP	23	12	11	13	-
	100 - 149	-	R 1/8 BSP con	Rp 1/8 BSP	35	23	12	13	-
	100 - 153	-	R 1/8 BSP con	Rp 1/8 BSP	50	38	12	13	-
	100 - 144	2	R 1/4 BSP con	M 10 x 1	20	9	11	17	6
	100 - 147	-	R 1/4 BSP con	Rp 1/8 BSP	20	9	11	17	-
	100 - 162	-	R 1/8 BSP con	Rp 1/4 BSP	22	8	14	17	-
	100 - 160	-	R 1/4 BSP con	Rp 3/8 BSP	27	11	16	22	-



Il est également possible de joindre directement un tuyau de lubrification avec une prolongation.

Matériau: acier, surface zinguée

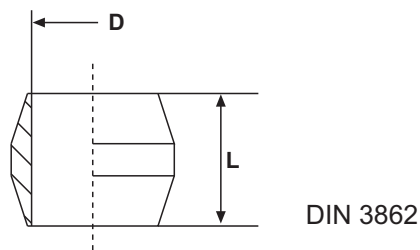
## Vis de compression



Votre référence	Référence	D1	di	sw	L
	104 - 205	M 8 x 1	4	8	12
	106 - 205	M 10 x 1	6	10	14

Matériau: acier, surface zinguée

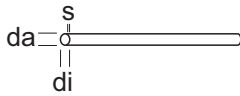
## Bicone



Votre référence	Référence	D	L
	104 - 215 - MS	4	5,5
	106 - 215 - MS	6	7

Matériau: laiton

## Tube polyamide semi-rigide PA 12 HL



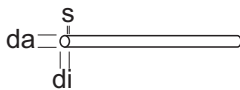
Votre référence	Référence	Désignation	da	s	di	Longueur
	100 - 009 - 25	6 x 1,5 *	6	1,5	3,0	25
	100 - 004	6 x 1,5 **	6	1,5	3,0	100
	100 - 003	6 x 1,5 leer (vide)	6	1,5	3,0	100
	100 - 003 - 25	6 x 1,5 leer (vide)	6	1,5	3,0	25

Pression: environ 1291 PSI, 9 MPA pression de service

\* avec graisse NLGI catégorie 2 empli

\*\* avec graisse fluide NLGI catégorie 000 empli

## Tube polyamide flexible PA 12 PHL



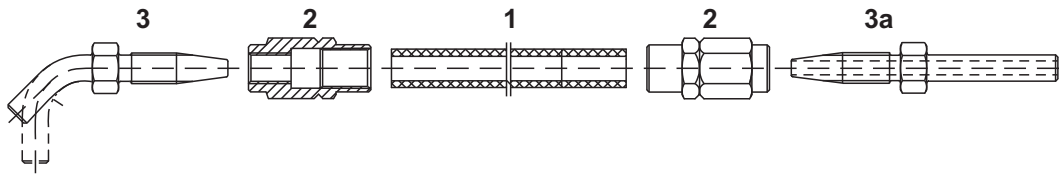
DIN 73378 + Cetop

Votre référence	Référence	Couleur	Désignation	da	s	di	Longueur
	100 - 005	noir	4 x 0,85 *	4	0,85	2,3	50
	100 - 006	noir	4 x 0,85 leer (vide)	4	0,85	2,3	50
	100 - 006 - T	blanc	4 x 0,85 leer (vide)	4	0,85	2,3	50

Pression: environ 1291 PSI, 9 MPA pression de service

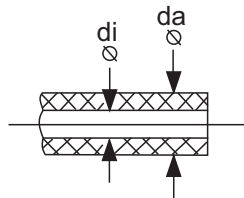
\* avec graisse fluide NLGI catégorie 000 empli

## Tuyau haute pression 600-840 bar



- 1 tuyau haute pression
- 2 manchette
- 3 embout, coudé 90 ° ou coudé 45°
- 3a embout droit

## Tuyau haute pression 600-840 bar



### données techniques

di	da	Référence	Unité d'emballage	Autres
4,0	8,6	100-001	50m botte*	avec graisse NLGI 2
4,0	8,6	100-002	50m botte*	vide
6,3	11,3	100-011	100m botte*	avec graisse NLGI 2
6,3	11,3	100-012	100m botte*	vide

	100-001 / 100-002		100-011 / 100-012	
	Revêtement intérieur	Revêtement extérieur	Revêtement intérieur	Revêtement extérieur
Matériaux	Termopl. Polyamid 6	Termopl. Polyurethan mikrobenstabilisiert	Termopl. Polyamid 12	Termopl. Polyurethan, mikrobenstabilisiert
Résistance à la rupture	DIN EN ISO 527 > 30N/mm <sup>2</sup>	> 18N/mm <sup>2</sup>	> 38N/mm <sup>2</sup>	> 20N/mm <sup>2</sup>
Allongement à la rupture	DIN EN ISO 527 > 50%	> 380%	> 250%	> 320%
Dureté Shore	DIN EN ISO 868 D 60 ± 3	A 88 ± 3	D 61 ± 3	A 92 ± 3
Limites de température	-30°C bis 80°C En cas de refoulement "graisse avec des additifs anti-corrosion": max. 60°C			
Pression de rupture	DIN EN ISO 1402 montée de pression: 60 s 20°C >800bar, 84 MPa, 12184 psi, 60°C >450 bar rayon de courbure admissible à 20°C >20 mm			

### dimensions et tolérances

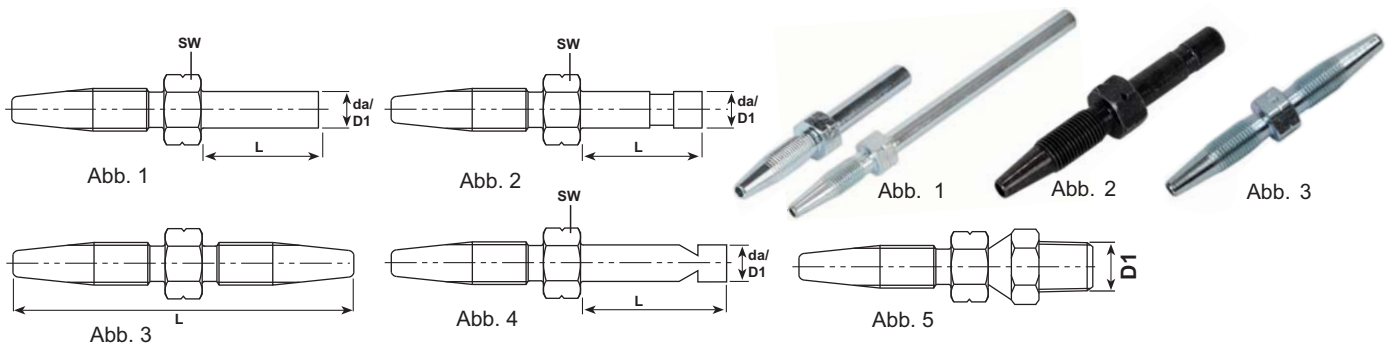
Cote nominale	4,0 x 8,6 mm d	6,3 x 11,3 mm
Diamètre intérieur	3,90 - 4,10 mm	6,2 - 6,5 mm
Diamètre extérieur	8,50 x 8,75 mm	11,1 - 11,5 mm
Épaisseur d'excentricité	max. 0,40 mm	max. 0,35 mm

### Couleur

Revêtement intérieur	nature	Glu	vert
Revêtement	noir	Impression	blanc
Ferrailage	blanc		

\*A la livraison descendeurs du 5% autorisés

## Embout droit avec et sans rainure



Votre référence	Référence	Abb.	da/D1	L	sw
-----------------	-----------	------	-------	---	----

pour monter un tuyau haute pression Ø 4,1 x 8,75

	100 - 054 - 4	1	4	20	10
	100 - 054	1	6	20	10
	100 - 055	1	6	24	10
	100 - 051	1	6	30	10
	100 - 091	1	6	65,5	10
	100 - 051 - 8	1	8	30	10
	100 - 054 - NUT	2	6	20	10
	100 - 054 - NUT	2	6	30	10
	100 - 055 - NUT - V	4	6	24	10
	100 - 054 - NUT - SW noir	2	6	21,5	10
	100 - 051 - VA *	1	6	30	10
	100 - 061 connecteur	3	6	21,5	10
	100 - 051 - 1	5	1/8 npt	25	7/16"

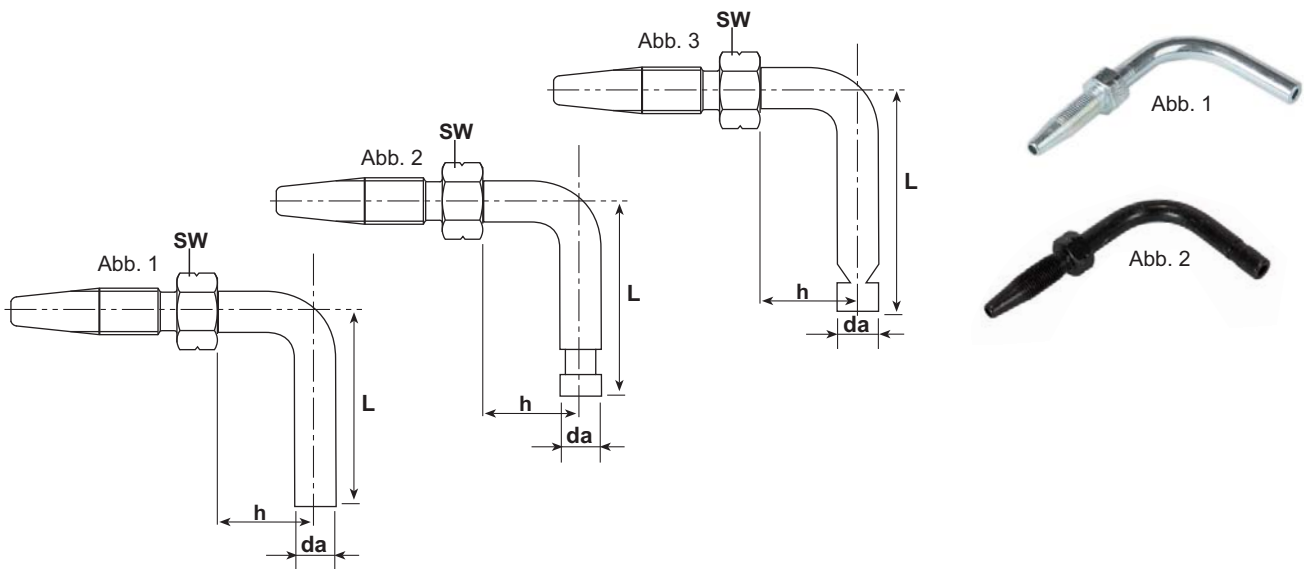
pour monter un tuyau haute pression Ø 6,35 x 11,3

	100 - 064	1	6	20	12
	100 - 064 - NUT	2	6	20	12
	100 - 064 - VA *	1	6	20	12
	100 - 074	1	8	20	12
	100 - 074 - VA *	1	8	20	12
	100 - 081	1	10	30	12

Matériau: acier, surface zinguée

\*Matériau: acier inoxydable 1.4571/316ti

## Embout avec et sans rainure 90°



Votre référence	Référence	Abb.	da	h	L	sw
-----------------	-----------	------	----	---	---	----

pour monter un tuyau haute pression Ø 4,1 x 8,75

	100 - 059 - 4	1	4	14	30	10
	100 - 052	1	6	13	21	10
	100 - 059	1	6	14	33	10
	100 - 059 - NUT - V	3	6	14	33	10
	100 - 062	1	6	17	29	10
	100 - 053	1	6	28	37	10
	100 - 053 - VA *	1	6	28	37	10
	100 - 053 - NUT	2	6	28	37	10
	100 - 053 - NUT - SW noir	2	6	28	37	10
	100 - 056	1	6	28	53	10
	100 - 056 - NUT	2	6	28	53	10
	100 - 056 - NUT - SW noir	2	6	28	53	10

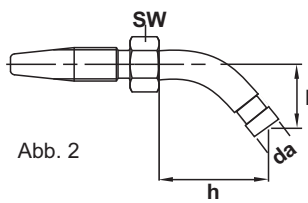
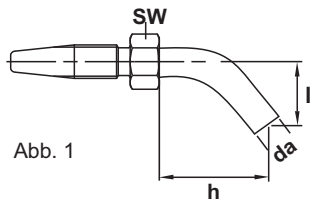
pour monter un tuyau haute pression Ø 6,35 x 11,3

	100 - 063	1	6	22	45	12
	100 - 073	1	8	23	36	12
	100 - 073 - VA *	1	8	23	36	12
	100 - 083	1	10	23	36	12

Matériau: acier, surface zinguée

\*Matériau: acier inoxydable 1.4571/316ti

## Embout embout avec et sans rainure 45°



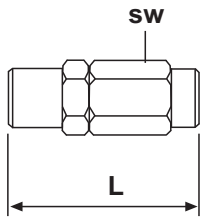
Votre référence	Référence	Abb.	da	h	l	sw
-----------------	-----------	------	----	---	---	----

pour monter un tuyau haute pression Ø 4,1 x 8,75

	100 - 057	1	6	24	15	10
	100 - 057 - NUT	2	6	24	15	10
	100 - 058	1	6	35	25	10
	100 - 058 - NUT	2	6	35	25	10
	100 - 058 - NUT - SW noir	2	6	35	25	10

Matériau: acier, surface zinguée

## Manchette



Votre référence	Référence	L	sw
-----------------	-----------	---	----

pour monter un tuyau haute pression Ø 4,1 x 8,75

	100 - 050	28	12
	100 - 050 - SW noir	28	12
	100 - 050 - VA *	28	12

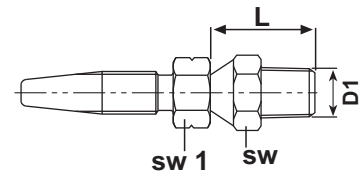
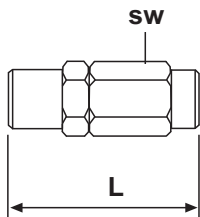
pour monter un tuyau haute pression Ø 6,35 x 11,3

	100 - 060	35,8	17
	100 - 060 - VA *	35,8	17

Matériau: acier, surface zinguée

\*Matériau: acier inoxydable 1.4571/316ti

## Manchette avec embout 1/8 NPT



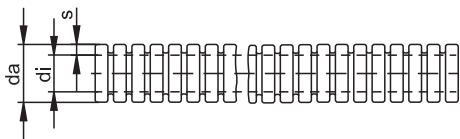
Votre référence	Référence	L	sw	sw1	D1
-----------------	-----------	---	----	-----	----

pour monter un tuyau haute pression Ø 4,1 x 8,75

	100 - 050 - 1 manchette	26	1/2		
	100 - 051 - 1 embout	25	1/2	7/16	1/8 NPT

Matériau: acier, surface zinguée, chromaté noir

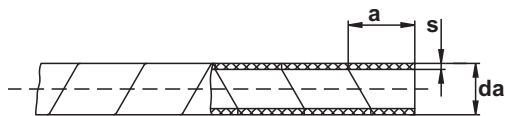
## Gaine annelée



Votre référence	Référence	di	da	s	Bobine
	100 - 030	10	12,9	1,5	50
	100 - 031	12	15,7	1,7	50
	100 - 032	8,4	11,7	1,6	50

Matériau: Poliamide - PA6

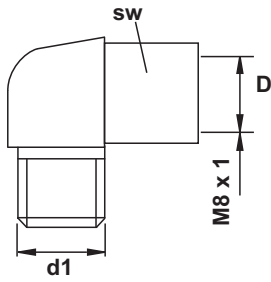
## Gaine spiralée de protection



Votre référence	Référence	a	da	s	Longueur
	100 - 040	10	6	1	25
	100 - 041	10	11,5	1,5	25

Matériau: Polyéthylène

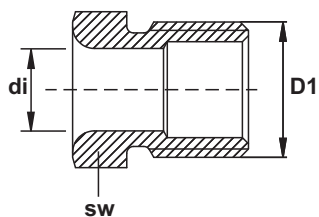
## Coude



Votre référence	Référence	D	d1	sw
	104 - 121	4	M 6 x 1 con	11
	104 - 122	4	M 8 x 1 con	11
	104 - 123	4	M 10 x 1 con	11

Matériau: laiton

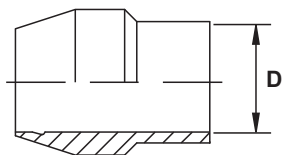
## Vis de compression



Votre référence	Référence	D1	di	sw
	104 - 220	M 8 x 1	4	8
	106 - 220	10 x 1	6	10
	110 - 220	M 16 x 1,5	10	17

Matériau: laiton

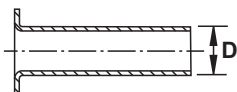
## Monocône



Votre référence	Référence	D
	104 - 211	4
	106 - 211	6
	110 - 211	10

Matériau: laiton

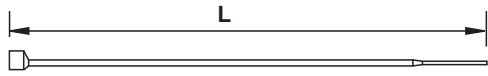
## Fourrure



Votre référence	Référence	D	Tuyau Ø
	104 - 203	2,3	4 x 0,85
	106 - 203	3,5	6 x 1,25
	110 - 203	7	10 x 1,5

Matériau: laiton

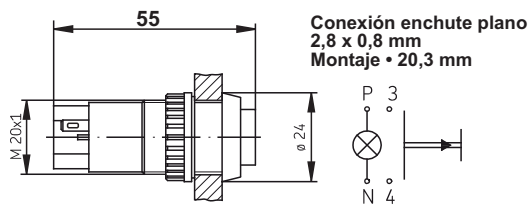
## Collier de câblage



Votre référence	Référence	Longueur x largeur	unité d'emballage
	100 - 025	200 x 5,0	100
	100 - 026	300 x 4,6	100
	100 - 027	380 x 4,7	100
	100 - 028	365 x 7,6	100
	100 - 029	780 x 9,0	100

Material: PA 6, noir

## Bouton-poussoir lumineux (rond)



Votre référence	Référence	Bouton poussoir	Voltage	Alimentation
	100 - 290	vert	24 V	1,2 W
	100 - 291	vert	12 V	1,2 W

## Seringue de remplissage

capuchon

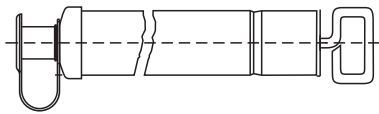


Abb. 1

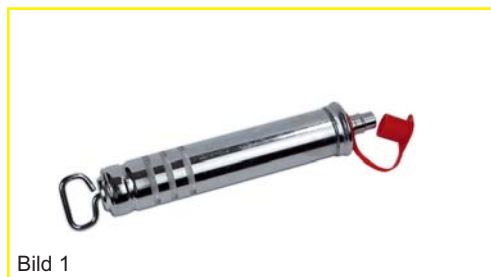


Bild 1

cartouche avec filetage femelle

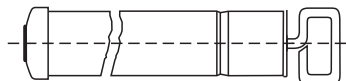


Abb. 2

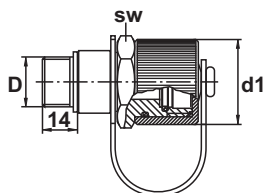


Bild 2

Votre référence	Référence	Bild	Abb.	Raccordement
	100 - 201	1	1	avec manchon
	100 - 204	2	2	M 26 x 1,5

Din 1284 400 cm<sup>3</sup> cartouche  
Matériau: acier, surface zinguée

## Embout de remplissage

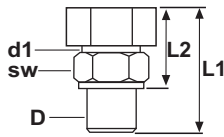


Embouts de remplissages pour notre cylindre de remplissage, référence 100 - 201

Votre référence	Référence	D	d1	sw
	100 - 200	M 20 x 1,5	34	32
	100 - 208	M 22 x 1,5	34	32

Matériau: acier, surface zinguée

## Embout de remplissage droit

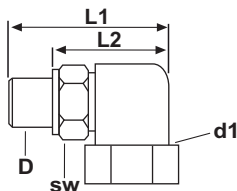


Embouts de remplissages pour notre cylindre de remplissage, référence 100 - 204

Votre référence	Référence	L1	L2	D	d1	sw
	100 - 202	38	26	M 22 x 1,5	M 26 x 1,5	27
	100 - 202 - 1	55	43	M 22 x 1,5	M 26 x 1,5	27
	100 - 202 - 2	75	63	M 22 x 1,5	M 26 x 1,5	27

Matériau: acier, surface zinguée

## Embout de remplissage, 90° coudé

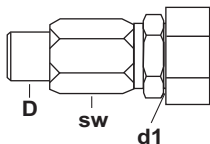


Embouts de remplissages pour notre cylindre de remplissage, référence 100 - 204

Votre référence	Référence	L1	L2	D	d1	sw
	100 - 203	71	58	M 22 x 1,5	M 26 x 1,5	27
	100 - 203 - 1	93	81	M 22 x 1,5	M 26 x 1,5	27
	100 - 203 - 2	112	100	M 22 x 1,5	M 26 x 1,5	27

Matériau: acier, surface zinguée

## Embout de remplissage droit

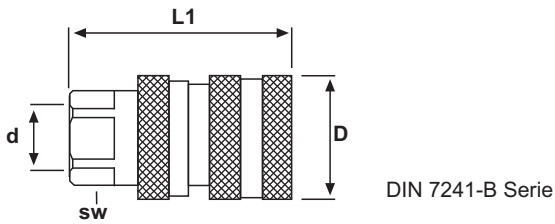


Embouts de remplissages pour notre cylindre de remplissage, référence 100 - 204

Votre référence	Référence	D	d1	sw
	100 - 207	M 20 x 1,5	M 26 x 1,5	27

Matériau: acier, surface zinguée

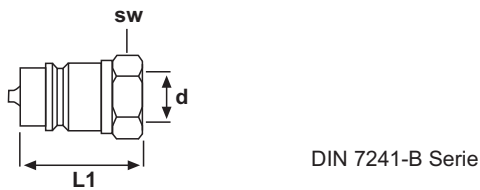
## Manchon de remplissage



Votre référence	Référence	d	L1	D	sw	pression de service
	100 - 205 - 1/4	Rp 1/4 BSP	57	28	19	340 bar
	100 - 205 - 3/8	Rp 3/8 BSP	64	36	23	270 bar

Matériau: acier, surface zinguée

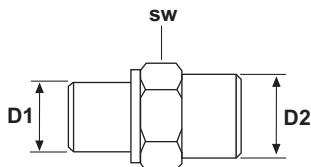
## Coupleur



Votre référence	Référence	d	L1	sw	pression de service
	100 - 206 - 1/4	Rp 1/4 BSP	36	19	340 bar
	100 - 206 - 3/8	Rp 3/8 BSP	43	21	270 bar

Matériau: acier, surface zinguée

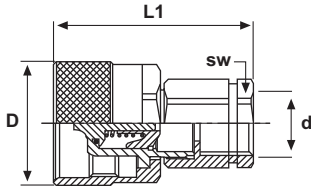
## Raccord d'adaptation



Votre référence	Référence	D1	D2	SW
	100 - 209	R 1/4 BSPP	R 1/4 BSPP	17
	100 - 209 - 20 x 1,5	R 1/4 BSPP	M 20 x 1,5	24
	100 - 209 - 22 x 1,5	R 1/4 BSPP	M 22 x 1,5	24

Matériau: acier, surface zinguée

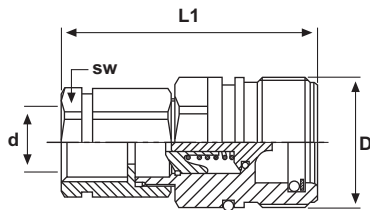
## Accouplement par bague fileté



Votre référence	Référence	d	L1	D	SW	pression de service
	100 - 234	Rp 1/4 BSP	60	34	19	450 Bar

Matériau: acier, surface zinguée

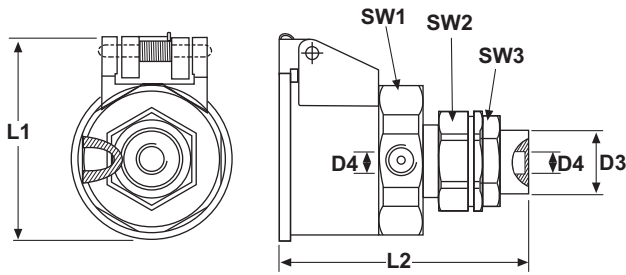
## Manchon fileté



Votre référence	Référence	d	L1	D	SW	pression de service
	100 - 224	Rp 1/4 BSP	59,30	Rd 24 x 2	19	450 Bar

Matériau: acier, surface zinguée

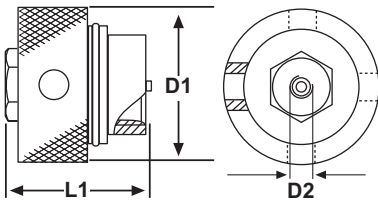
## Manchon à retour



Votre référence	Référence	L1	L2	SW1	SW2	SW3	D3	D4
	100 - 226	68	84	46	30	27	M 20 x 1,5	M 10 x 1

Matériau: plastique, laiton, acier

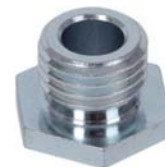
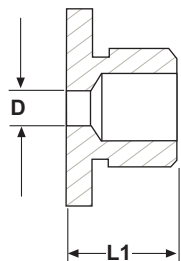
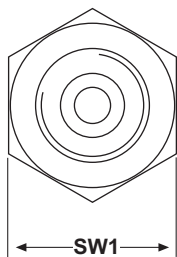
## Embout mâle



Votre référence	Référence	L1	D1	D2
	100 - 225	52	55	M 10 x 1

Matériau: laiton, acier

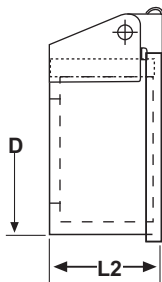
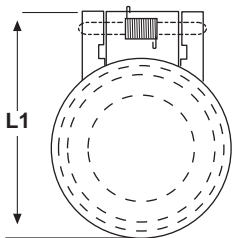
## Embout de protection pour embout mâle



Votre référence	Référence	SW1	L1	D
	100 - 227	36	24,5	8

Matériau: acier, surface zinguée

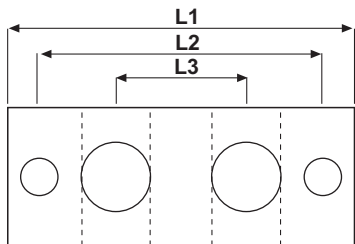
## Capuchon pour embout de protection



Votre référence	Référence	L1	L2	D
	100 - 228	68	33,5	50

Matériau: plastique

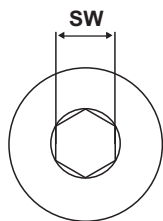
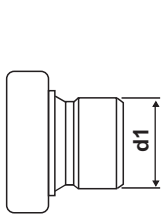
## Bloc de raccordement en T filetés M 10 x 1



Votre référence	Référence	Nombre de raccordement	L1	L2	L3
	100 - 211	1	30		
	100 - 212	2	60	50	22
	100 - 213	3	80	74	22
	100 - 214	4	106	96	22
	100 - 215	5	128	118	22
	100 - 216	6	150	140	22
	100 - 218	8	194	184	22

Matériau: acier, surface zinguée

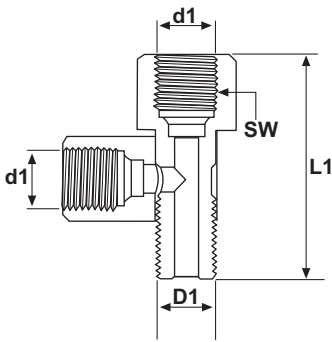
## Bouchon à vis



Votre référence	Référence	d1	sw
	100 - 243	M 10 x 1	5
	100 - 243 - SW noir	M 10 x 1	5

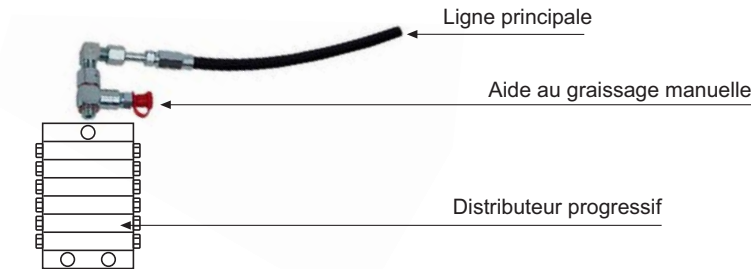
Matériau: acier, surface zinguée

## T-banjo



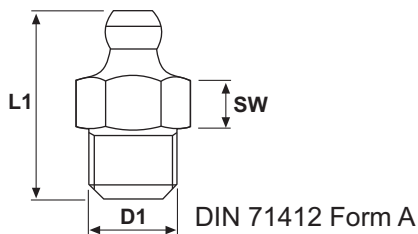
Votre référence	Référence	SW	L1	D1	d1
	100 - 323	14	35	M 10 x 1	M 10 x 1
	100 - 324	14	35	R 1/8	M 10 x 1

Exemple d'utilisation



Matériau: 11SMnPb30 + C, surface zinguée

## Graisseur haute pression



Votre référence	Référence	SW1	L1	D1
	250 - 003 - RV	11	20,7	M 10 x 1 con
	250 - 004 - RV	11	20,7	R 1/8 PT

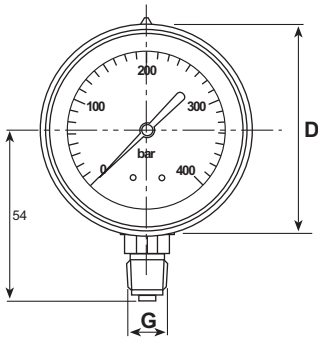
Exemple d'utilisation



Matériau: 11SMnPb30 + C

Matériau: surface galvanisée selon ISO 4042 A3F

## Manomètre

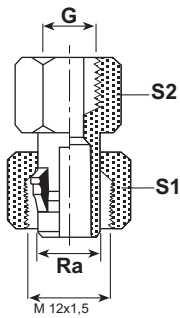


Votre référence	Référence	G	D	Max Bar	Max PSI
	100 - 255	1/4	63	400	6000

Matériau: Boitier en acier fin, raccordement en laiton

rempli de glycérine

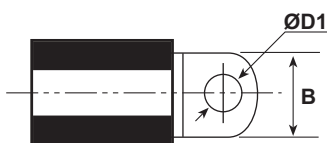
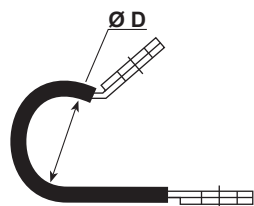
## Fermeture ajustable avec joint pour manomètre



Votre référence	Référence	G	Ra	S1	S2
	106-245-L	1/4 BSP	6 L	14	19

Matériau: acier, surface zinguée

## Bride d'attache gommée DIN 3016



Votre référence	Référence	Ø D mm	Ø D1 mm	B mm	unité d'emballage
	100 - 506	6	5,3	12	100
	100 - 509	9	5,3	12	100
	100 - 512	12	5,3	12	100
	100 - 515	15	5,3	12	50
	100 - 518	18	5,3	12	50
	100 - 522	22	5,3	12	50
	100 - 525	25	5,3	12	50
	100 - 606	6	6,4	15	100
	100 - 609	9	6,4	15	100
	100 - 610	10	6,4	15	100
	100 - 612	12	6,4	15	50
	100 - 615	15	6,4	15	50
	100 - 618	18	6,4	15	50
	100 - 620	20	6,4	15	50
	100 - 622	22	6,4	15	50
	100 - 625	25	6,4	15	50

Matériau: acier, surface zinguée, gommé EPDM

